

YUKO + WIN LABUDA

9 Edel-Postkarten-Sets

je 6 Karten in ansprechender Geschenk-Kassette
jede Kassette mit Künstler-Signatur



81 Fotokunst-Motive in vollendetem Druck



Yuko Labuda, geboren 1954 in Tokyo, Mikrofotografin.

Zunächst absolvierte Yuko Labuda eine Ausbildung zur Solo-Pianistin an der japanischen Toho-Musik-Hochschule und machte 1977 ihr Diplom bei Prof. Yoko Gondoh. Im Rahmen eines Zweitstudiums studierte sie Kammermusik an der Folkwang-Hochschule in Essen bei Prof. Detlef Kraus (1919 - 2008).

Ab 1982 war sie dann Dozentin für Klaviermusik an der Universität in Wuppertal. 1990 heiratete sie Win Labuda und begann eine Ausbildung als Assistentin für Elektronen-Mikroskopie und Mikrofotografie in einem industriellen Forschungslabor. Später wurde sie dort Laborleiterin. Seit 1995 beschäftigt sie sich u.a. mit der fotografischen Abbildung pflanzlicher Strukturen auf elektronen-mikroskopischer Basis.

Ihr Konzept: Biologische Strukturen als faszinierende Gebilde der Schöpfung.

Im Jahr 2010 werden vier großformatige Arbeiten von ihr in der Ausstellung: "Mikrofotografie - Schönheit jenseits des Sichtbaren" im "Museum für Fotografie" in Berlin gezeigt. Im folgenden Jahr 2011 zeigten die "Technischen Sammlungen" in Dresden die Bilder. In 2012 stellt die Hamburger Galerie "Multiple Box" neun von Yuko Labudas Bildern in einer "one man show" auf der ART KARLSRUHE aus. Im gleichen Jahr nochmals siebzehn Bilder in einer Einzelausstellung in den Galerieräumen in der Hamburger Admiralitätsstraße.



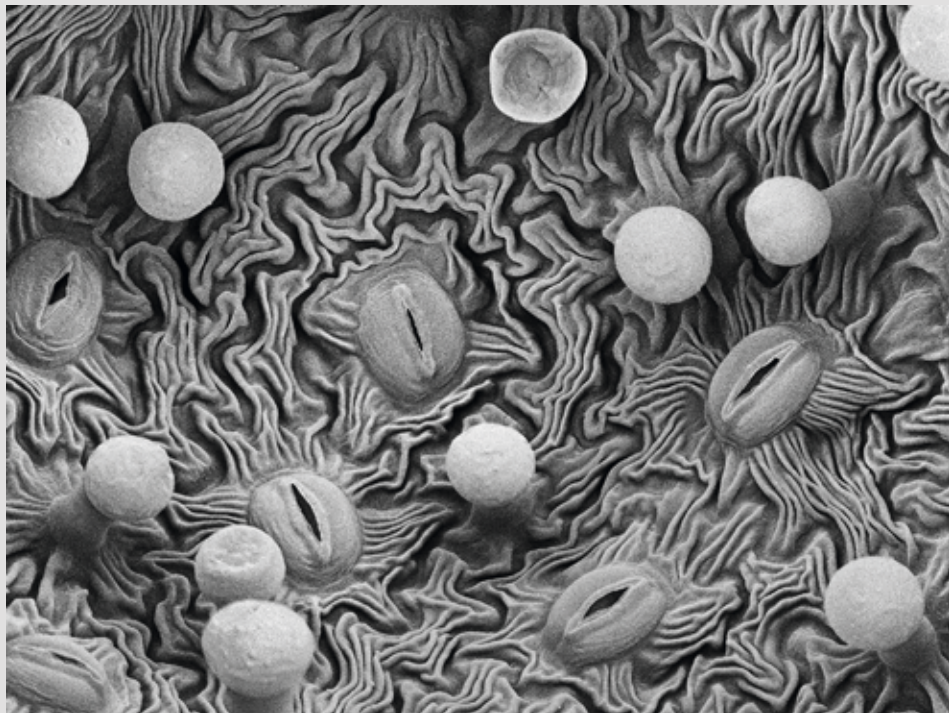
Win Labuda, geboren 1938 in Danzig, trat mit 17 Jahren in die fotografische Arbeitsgemeinschaft Kollpinghaus in Köln ein. Von 1970 bis 1975 war er Mitglied der Royal Photographic Society in London und arbeitete später auf dem Gebiet der Oberflächenreinheit als Wissenschafts-Fotograf.

Er fotografierte zunächst Menschen und Landschaften in vielen Ländern Europas, den USA, Afrika und Indien. Die Fotografie sollte jedoch nicht sein einziges künstlerisches Betätigungsfeld bleiben.

Im Jahre 1973 begann Labuda, nach seinen monochromen, fotografischen Vorlagen mehrfarbige Serigrafien anzufertigen. Im gleichen Jahre richtete er in Murnau seine erste Siebdruckwerkstatt ein. Fortan gab er, bisher 26 Jahre lang, eine Graphik zum Jahreswechsel heraus.

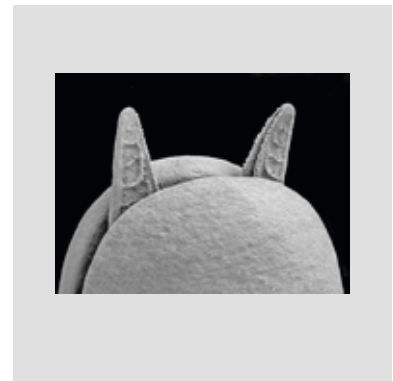
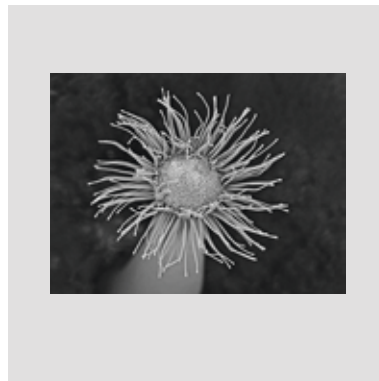
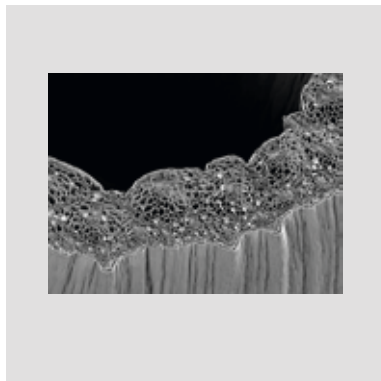
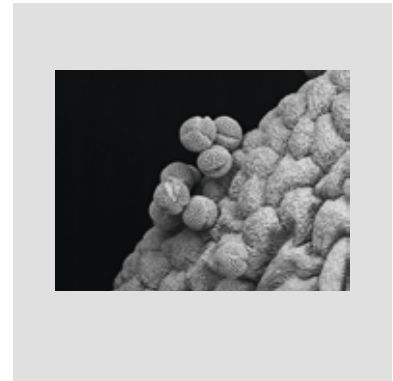
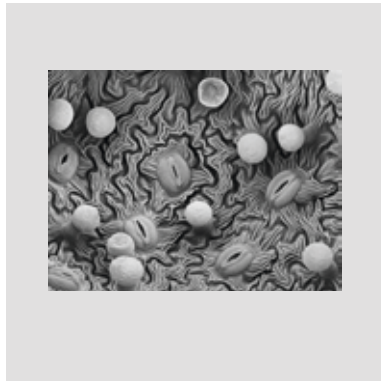
Win Labuda hat sein bisheriges Hauptwerk in zwei große Zyklen unterteilt:

Der erste Zyklus - Reise zum Anfang der Zeit, besteht aus den vier fotografischen Serien *Menschen heute*, *Bilder und Zeichen*, *Heimat der Götter* und *Anfang der Zeit*.



Set I

Yuko Labuda - Pflanzen-Strukturen I



Rosmarin
Rosmarinus officinalis, 930fach
2011
FR 041

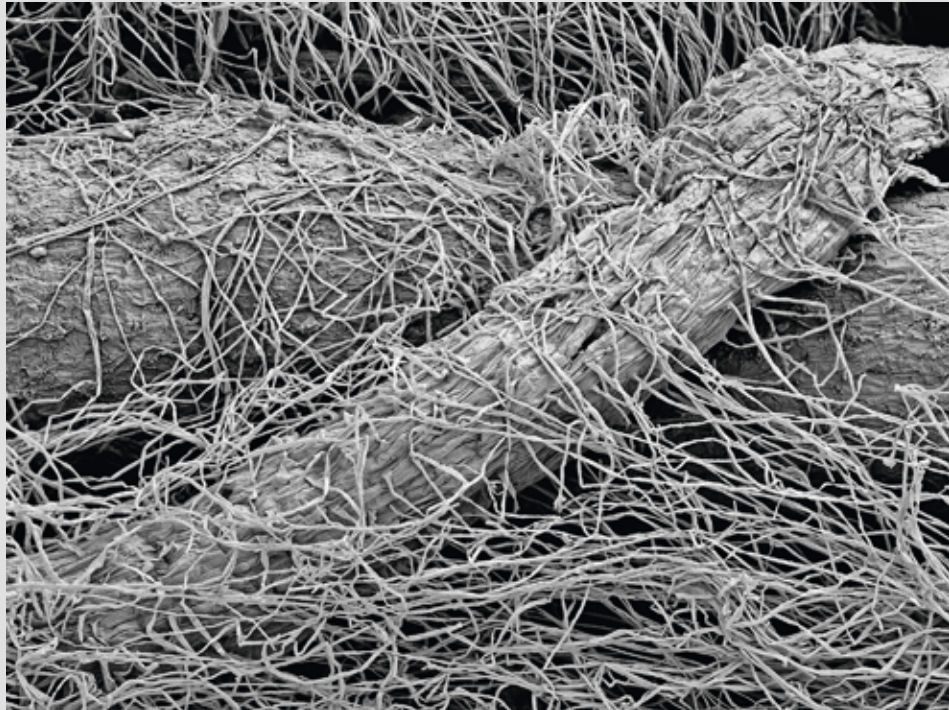
Koriander
Coriandrum sativum, 100fach
2011
FR 043

Gemeiner Flieder
Syringa vulgaris, 700fach
2009
FR 020

Narzissen, Stengel-Schnitt
Narcissus, 60fach
2006
FR 003

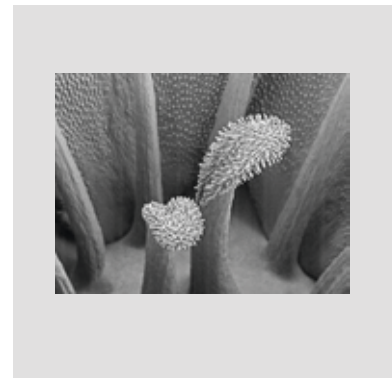
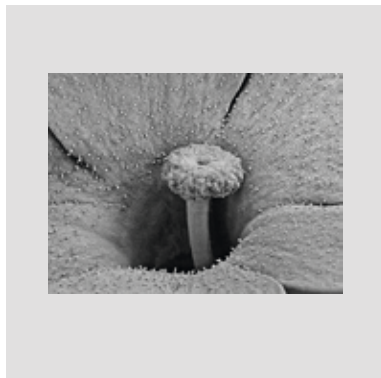
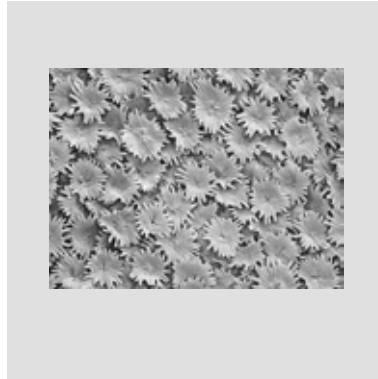
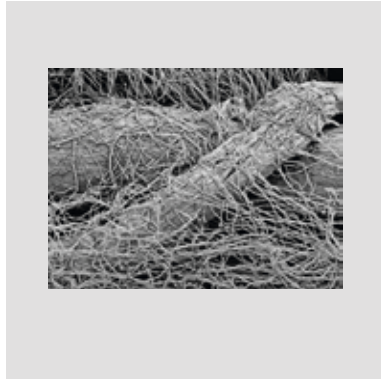
Hakiges Chamelaucium
Chamelaucium uncinatum, 53fach
2009
FR 028

Mungbohne I
Vigna radiata I, 27fach
2007
FR 009



Set II

Yuko Labuda - Pflanzen-Strukturen II



Radieschen
Raphanus sativus, 60fach
2009
FR 025

Olivenbaum
Olea europaea, 105fach
2010
FR 034

Kriechendes Schönpolster
Callisia repens, 440fach
2011
FR 040

Wandelröschen
Lantana camara, 35fach
2011
FR 042

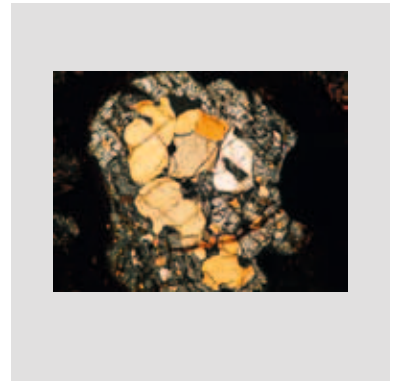
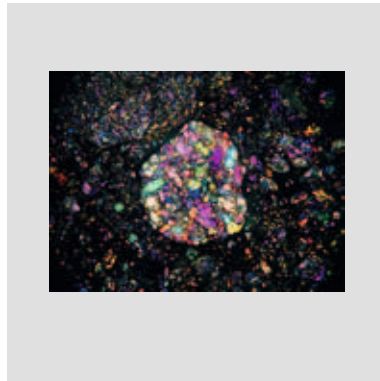
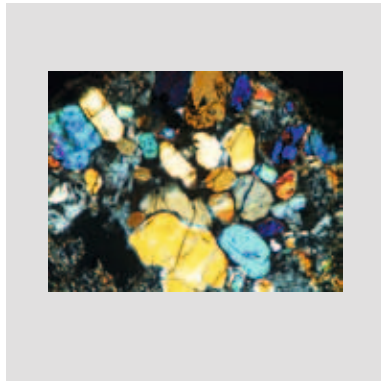
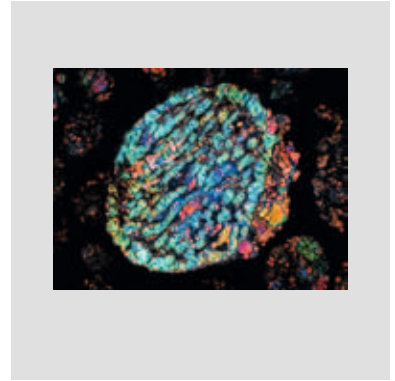
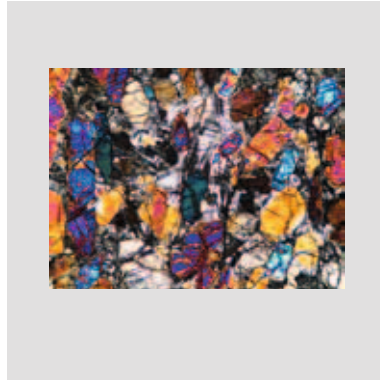
Glücksklee
Oxalis tetraphylla, 100fach
2011
FR 045

Moos-Steinbrech
Saxifraga bryoides, 63fach
2007
FR 004



Set III

Win Labuda - Fragmente des Universums



Meteorit Nr. 5
2013
EK 020

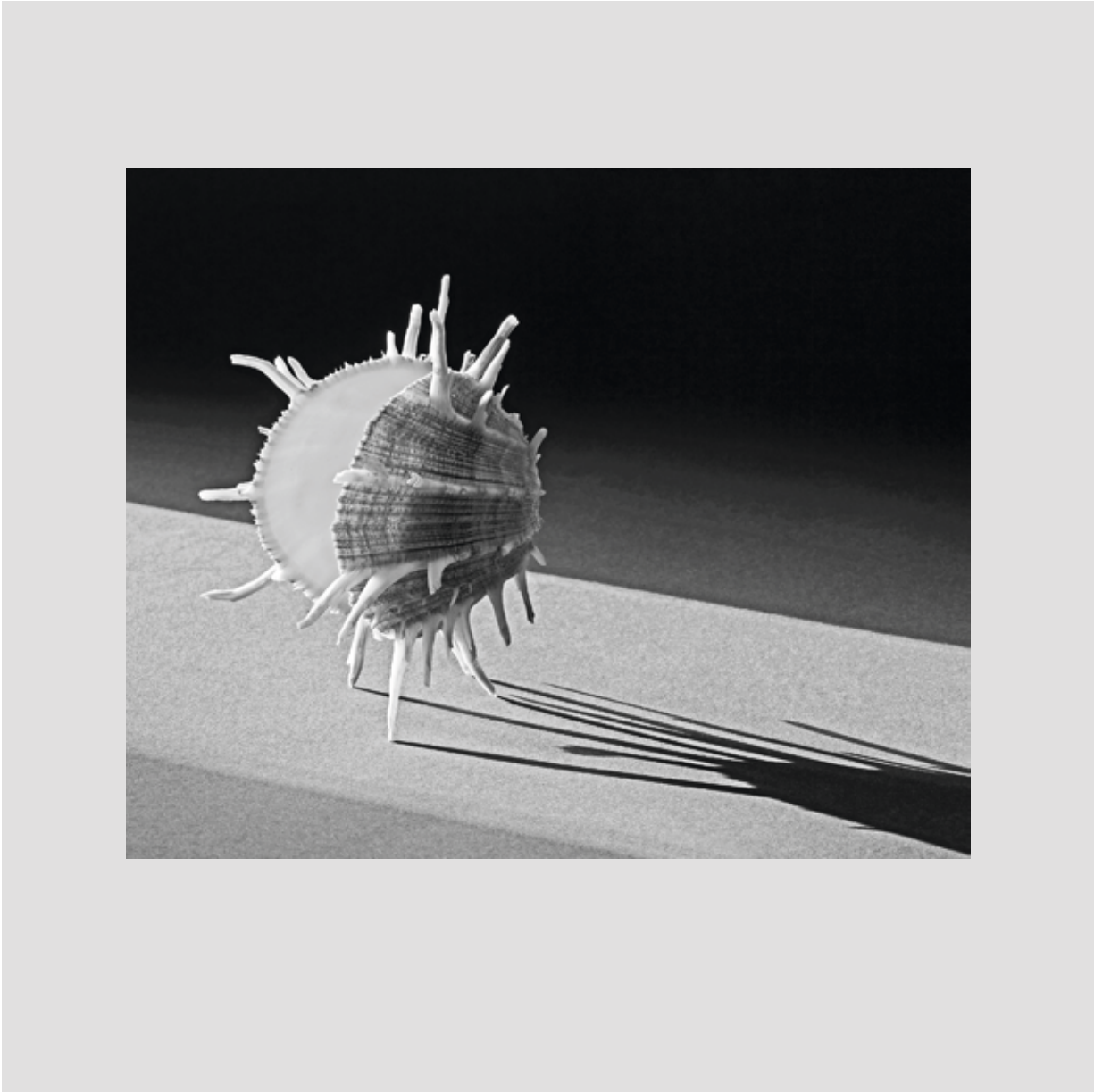
Meteoriten Nr. 9
2012
EK 024

Meteorit Nr. 18
2012
EK 033

Meteorit Nr. 12
2013
EK 027

Meteorit Nr. 7
2012
EK 022

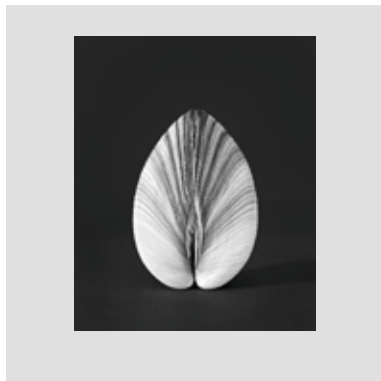
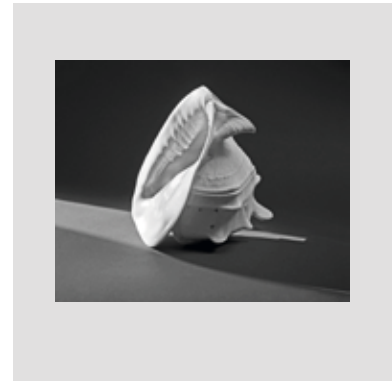
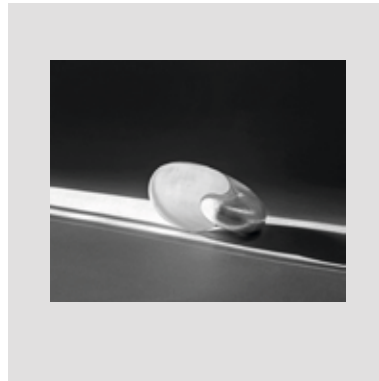
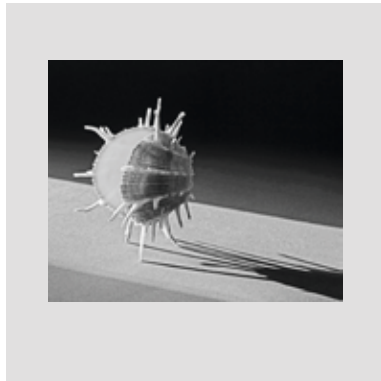
Meteorit Nr. 17
2013
EK 032



Spondylus imperialis

Set IV

Win Labuda - Schnecken und Muscheln



Spondylus imperialis
2009
FU 027

Nautilus pompilius
2009
FU 026

Cassis Cornuta
2009
FU 022

Schnecken und Muscheln II
2009
FU 002

Schnecken und Muscheln XII
2009
FU 012

1. Tonna Galea
2. Cymbium pepo
2009
FU 009

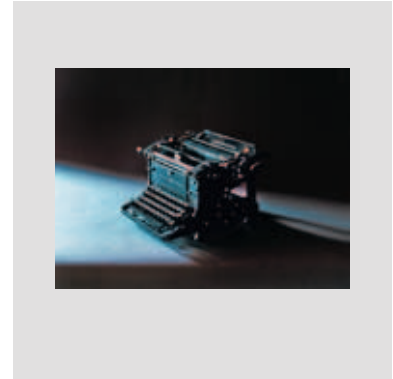


Kohle-Bügeleisen

19. Jahrhundert

Set V

Win Labuda - Historische Technik



Kohle-Bügeleisen
19. Jahrhundert
FT 009

Rechenmaschine
ca. 1935
FT 016

Schreibmaschine
ca. 1920
WV FT 038

Petroleum-Lampenpaar
ca. 1945
FT 018

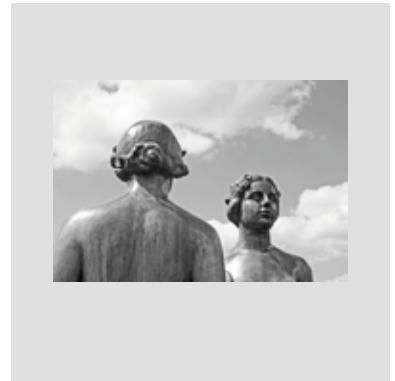
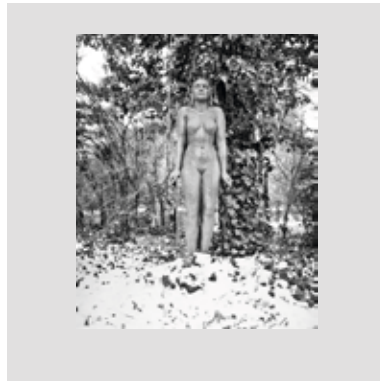
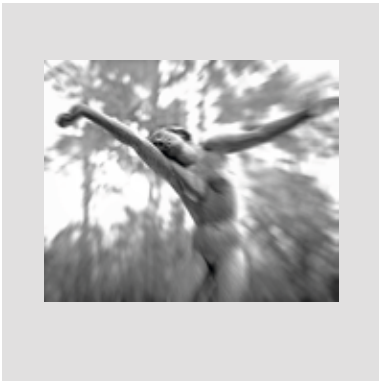
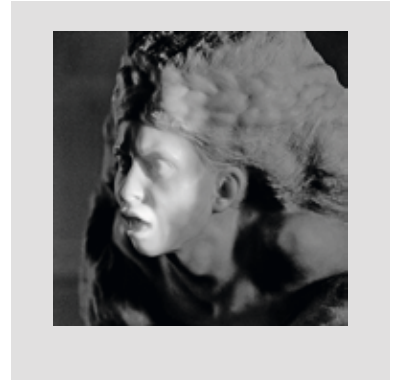
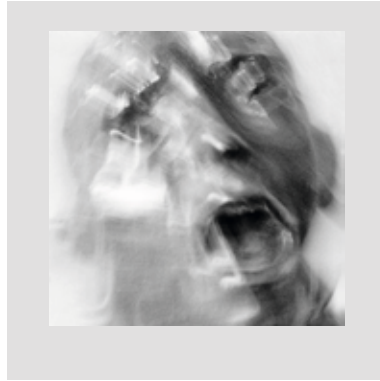
Röhrenradio
ca. 1924
FT 014

Diktaphon
ca. 1910
047



Skulpturfoto 57 nach A. Rodin „Das ewige Idol“

Set VI
Win Labuda - Skulpturen



Skulpturfoto 57
nach A. Rodin „Das ewige Idol“
2011
FS 057

Skulpturfoto 1
nach A. Rodin „Der Schrei“
1985
FS 001

Skulpturfoto 2
nach A. Rodin „Der Sturm“
1985
FS 002

Skulpturfoto 14
nach G. Kolbe „Tänzerinnen-Brunnen“
1981
FS 015

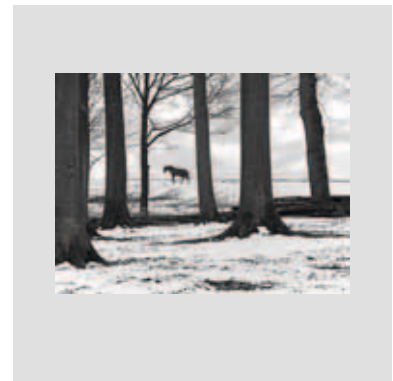
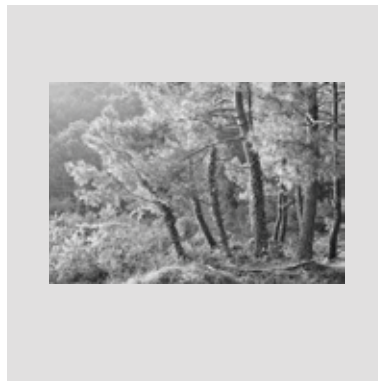
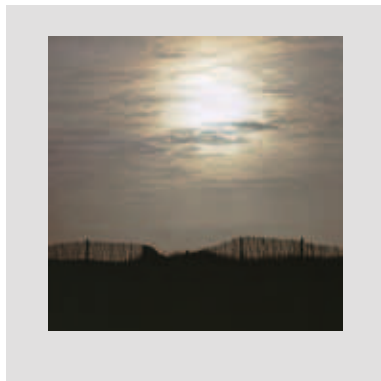
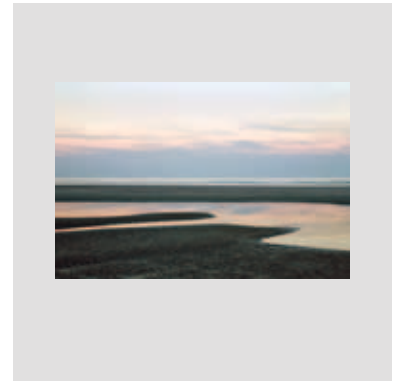
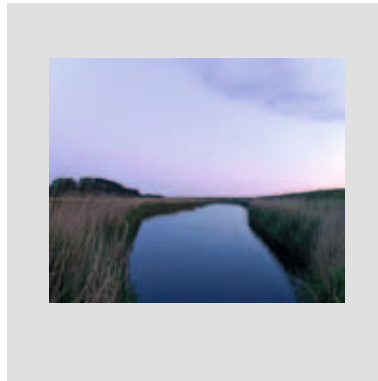
Skulpturfoto 22
nach G. Kolbe „Auferstehung“
1981
FS 023

Skulpturfoto 32
nach A. Maillol „Drei Nymphen“
(Teilansicht) 2005
FS 032



Set VII

Win Labuda - Kosmos der Seele



Wald und Bäume 3
Holsteinische Schweiz
2011
FV 103

Abendschilf
Fehmarn
2012
FV 107

Abendwatt
Nordsee
2007
FH 068

Sonnenzaun
Bretagne
2004
FH 003

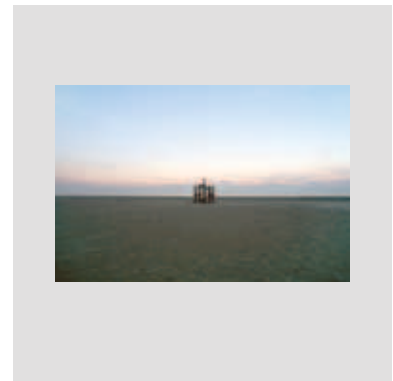
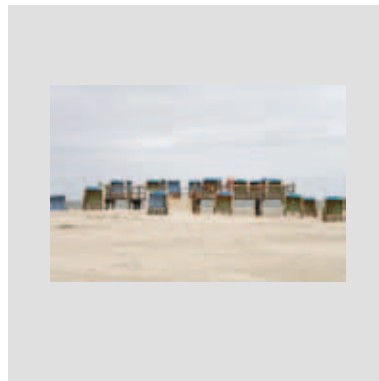
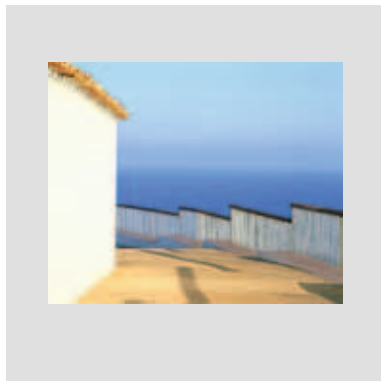
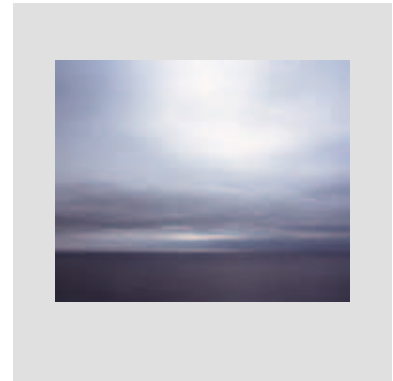
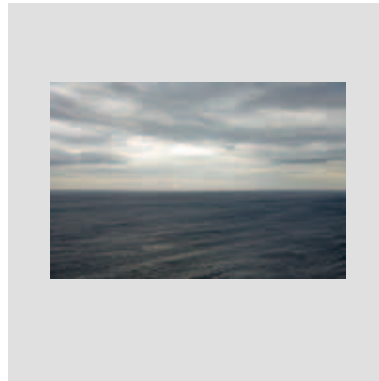
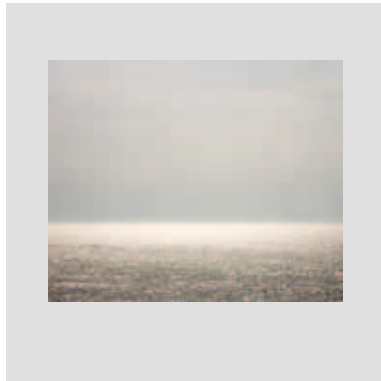
Wald in Carnac
Carnac
2002
FV 006

Winterreise 29
Angeln
2013
FV 101



Set VIII

Win Labuda - Seelandschaften 1



Horizont 9
Ostsee
2008
FH 083

Horizont 20
Cantabrica
2008
FV 030

Meeresstille I
Bretagne
2003
FH 001

Sprossenskala, Meer
Spanien
2006
FH 040

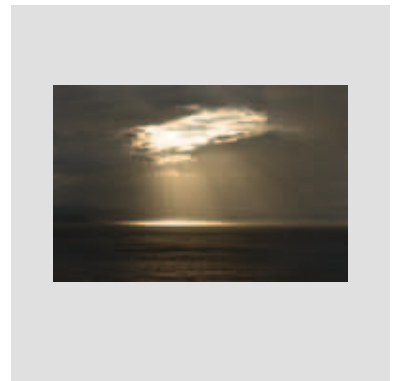
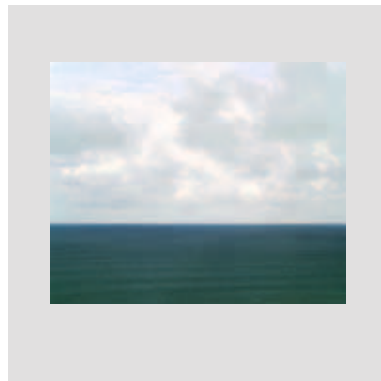
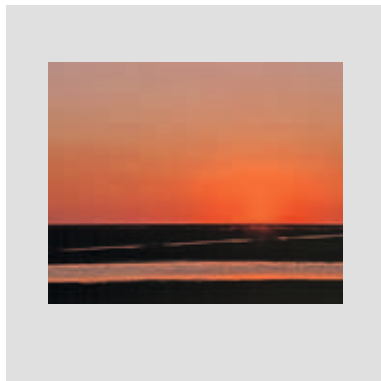
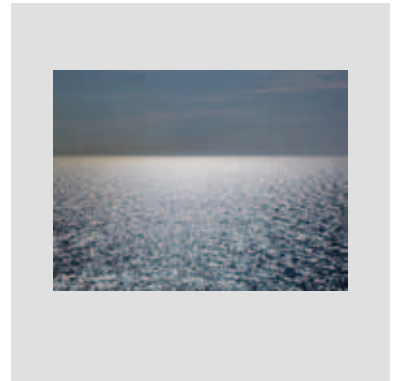
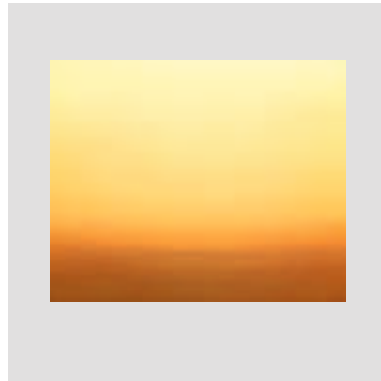
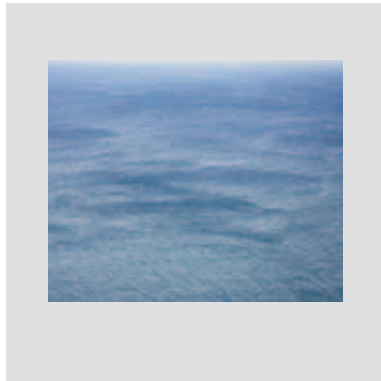
Strandkörbe I
St. Peter Ording
2007
FO 055

Rettungsinsel, Watt
St. Peter Ording
2007
FO 057



Set IX

Win Labuda - Seelandschaften 2



Horizont 10
Cantabrica
2008
FH 084

Horizont 11
Cantabrica
2008
FH 085

Horizont 32
Mediterraneo
2010
FH 098

Abendklang 1
Picardie, France
2006
FH 058

Horizont 4
Atlantik
2006
FH 059

Horizont 24
Cantabrica
2008
FV 034



Yuko Labuda Ausstellungen:

Im Jahr 2010 werden vier großformatige Arbeiten von ihr in der Ausstellung: “Mikrofotografie - Schönheit jenseits des Sichtbaren” im “Museum für Fotografie” in Berlin gezeigt.

Im folgenden Jahr 2011 zeigten die “Technischen Sammlungen” in Dresden die Bilder. In 2012 stellt die Hamburger Galerie “Multiple Box” neun von Yuko Labudas Bildern in einer “one man show” auf der ART KARLSRUHE aus. Im gleichen Jahr nochmals siebzehn Bilder in einer Einzelausstellung in den Galerieräumen in der Hamburger Admiralitätsstraße.



Win Labuda Fotobuch: "Reise zum Anfang der Zeit" - Ein fotografischer Zyklus in vier Serien.

160 Seiten, 64 Abbildungen, Format: 30 x 30 cm, Leineneinband mit Schutzumschlag, Kettler-Verlag 2012, deutsche Ausgabe ISBN 978-3-86206-135-8 (auch Englisch, Französisch, Japanisch).

Win Labuda Ausstellungen:

„Menschen dieser Erde“ Einzelausstellung mit 40 Fotografien von Menschen, gezeigt in 18 deutschen Städten (Hypo-Vereinsbank, München) München - 1980.

„Oeil de la lettre“ Gemeinschafts-Ausstellung mit Werken von Alexander Rodtchenko, Brassai, Andre Kertesz, Robert Rauschenberg, Man Ray, Aaron Siskind und anderen Fotografen des 20. Jahrhunderts (Centre National de la Photographie, Paris) Paris - 1989.

„Art Tokyo“ Einzelausstellung von 12 Mauerbildern, 3 Reliefs und 4 Serigraphien (Clean/Art-Galerie) Tokyo - 1990.

„Art Multiple“ Holzschnitte und Pigmentdrucke von Zeit-Konzepten. Gemeinschafts-Ausstellung mit Werken von KRH Sonderborg, Agnes Voigt und Peter Fetthauer (Kunsthau Lübeck) Düsseldorf - 1998.

„Aipad - Show“ - Fotokunst-Messe, zwanzig Dolmenbilder, Gemeinschafts - Ausstellung mit Werken von Peter Keetmann, Walter Schels u.a. (Photo - Art Hamburg) New York - 2004.

„Aipad - Show“ - Fotokunst-Messe, sechs Kinderbilder aus der Serie "Menschen heute", Gemeinschafts-Ausstellung mit Werken international bekannter Fotografen. (Photo - Art Hamburg) New York - 2005.